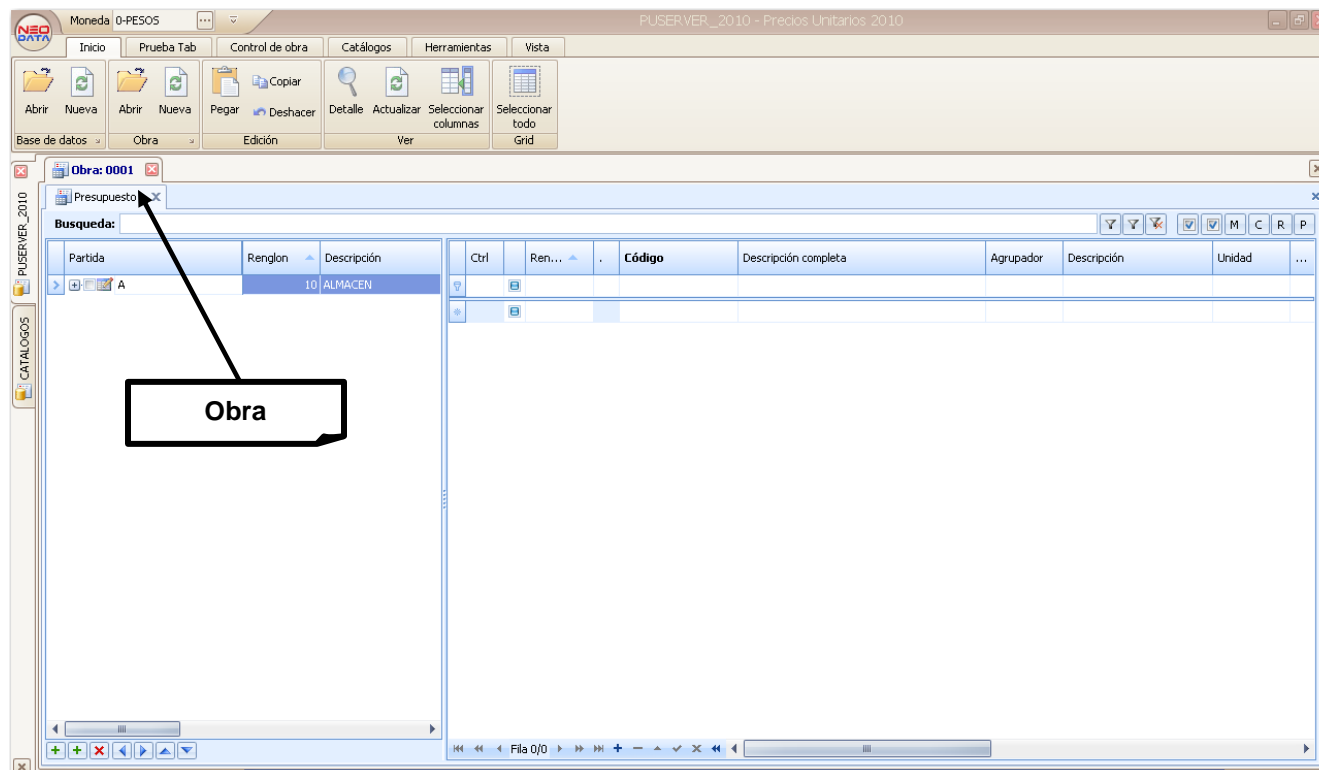




OBRAS

Un catálogo de obras puede tener “n” número de obras relacionadas a un mismo cliente.



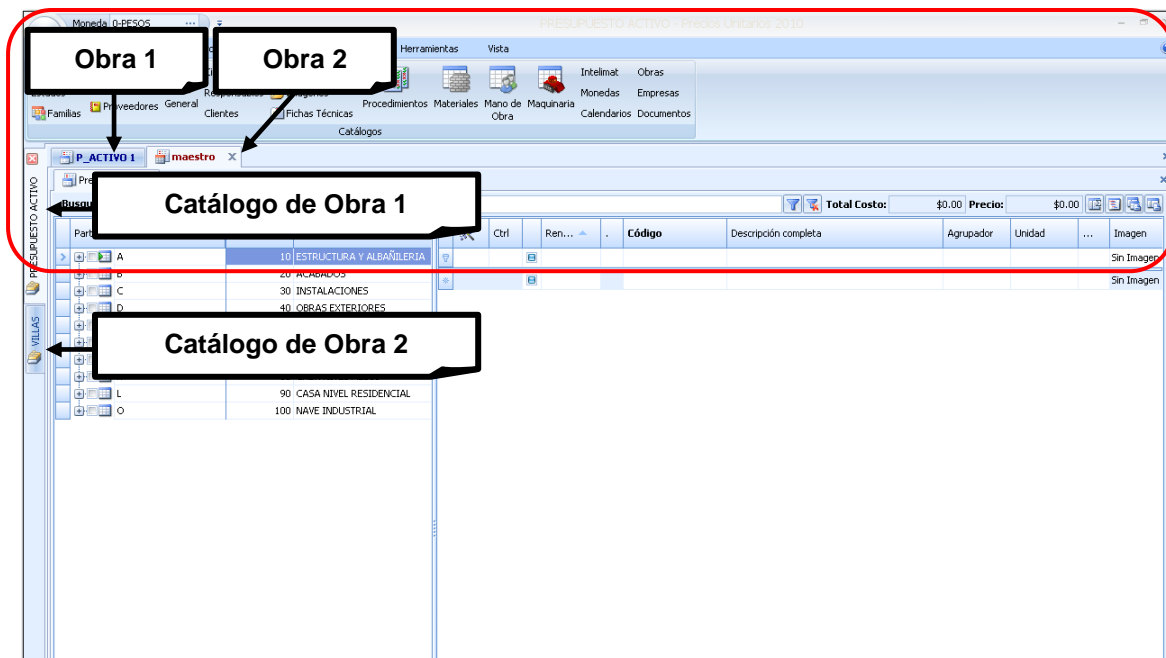


OBRA ACTIVA

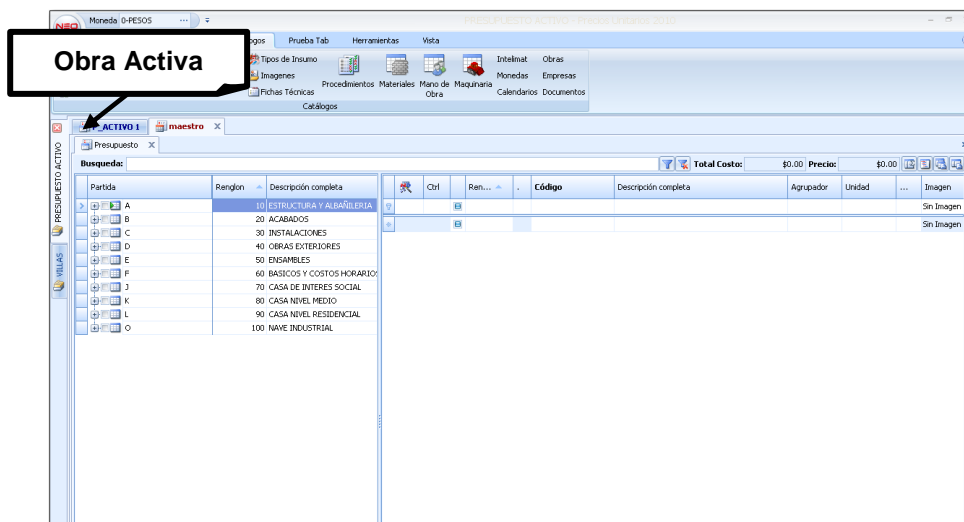
En el sistema de **Precios Unitarios 2010** puede tener 'n' número de obras y 'n' catálogos de obra abiertos pero solamente podrá tener una obra activa.

Una obra activa es un presupuesto donde se realizarán los procesos de importación, copiado de conceptos y partidas, actualizar matrices y costo, realizar el cálculo y muchos procesos más. Los demás presupuestos que se encuentren abiertos podrán ser considerados como maestros.

Por lo tanto en el ejemplo la obra 1 es la **obra activa** y la obra 2 es el presupuesto **maestro**.



Una obra activa será el primer presupuesto del primer catálogo de obra abierto en el sistema.





Ejemplos:

- I. En un mismo **catálogo de obras** llamado “**Asociados Olvera**” se tiene dos presupuestos abiertos, el presupuesto Bodega2 es el primer presupuesto que se abrió por lo tanto este es el presupuesto **activo** y el segundo presupuesto es el **maestro**.

Presupuesto Activo

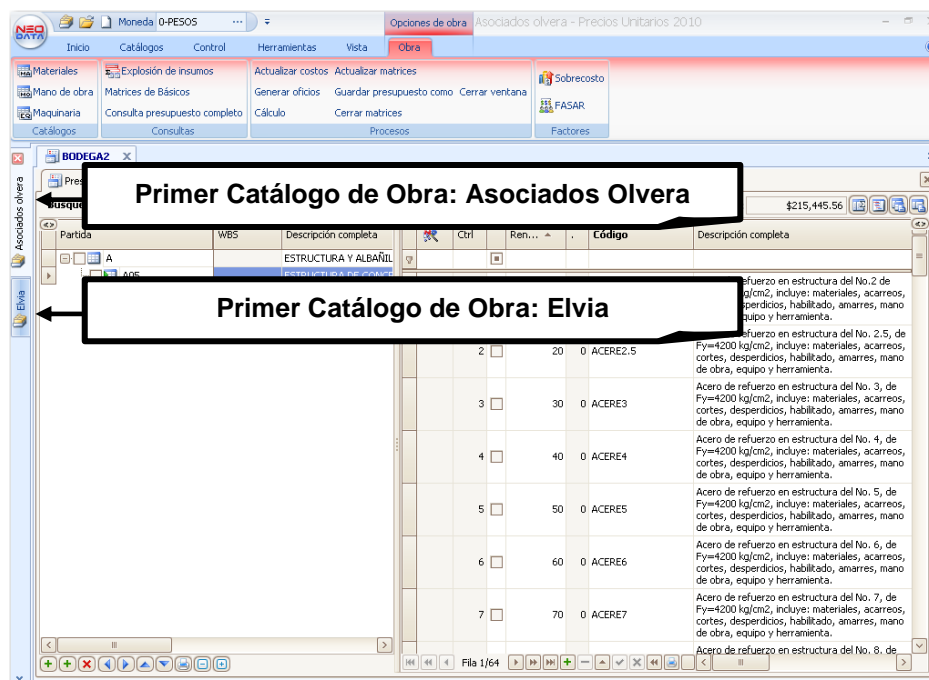
Presupuesto Maestro

Catálogo de Obra: Asociados Olvera

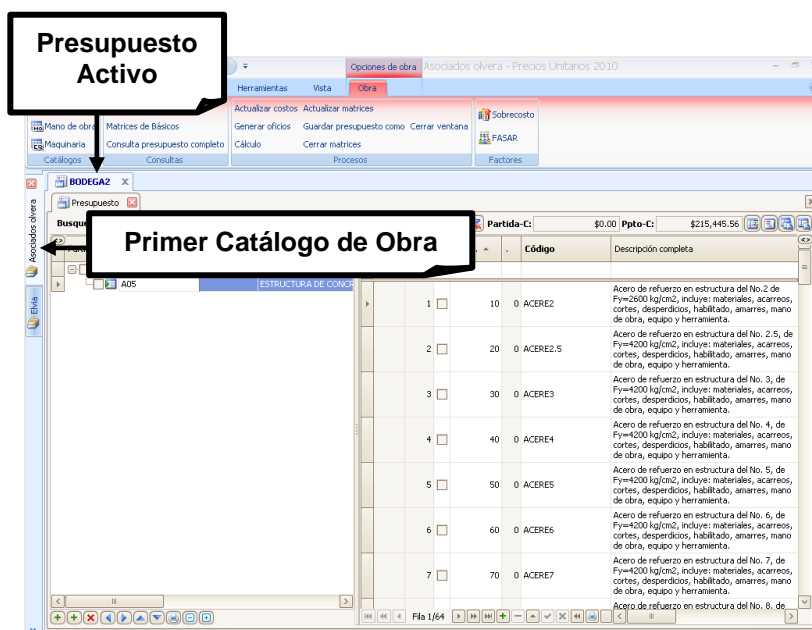
Ren...	Código	Descripción completa
1	ACERE2	Acero de refuerzo en estructura del No. 2 de Fy=2600 kg/cm2, incluye: materiales, acarreo, cortes, desperdicios, habilitado, amarres, mano de obra, equipo y herramienta.
2	ACERE2.5	Acero de refuerzo en estructura del No. 2.5, de Fy=4200 kg/cm2, incluye: materiales, acarreo, cortes, desperdicios, habilitado, amarres, mano de obra, equipo y herramienta.
3	ACERE3	Acero de refuerzo en estructura del No. 3, de Fy=4200 kg/cm2, incluye: materiales, acarreo, cortes, desperdicios, habilitado, amarres, mano de obra, equipo y herramienta.
4	ACERE4	Acero de refuerzo en estructura del No. 4, de Fy=4200 kg/cm2, incluye: materiales, acarreo, cortes, desperdicios, habilitado, amarres, mano de obra, equipo y herramienta.
5	ACERE5	Acero de refuerzo en estructura del No. 5, de Fy=4200 kg/cm2, incluye: materiales, acarreo, cortes, desperdicios, habilitado, amarres, mano de obra, equipo y herramienta.
6	ACERE6	Acero de refuerzo en estructura del No. 6, de Fy=4200 kg/cm2, incluye: materiales, acarreo, cortes, desperdicios, habilitado, amarres, mano de obra, equipo y herramienta.
7	ACERE7	Acero de refuerzo en estructura del No. 7, de Fy=4200 kg/cm2, incluye: materiales, acarreo, cortes, desperdicios, habilitado, amarres, mano de obra, equipo y herramienta.
		Acero de refuerzo en estructura del No. 8, de



- II. En el catálogo de obras llamado “Asociados Olvera” se tiene abierto un presupuesto “Bodega2” y en el catálogo de obras llamado “Elvia” se tiene el presupuesto “Excel”.



Siguiendo las reglas de **Precios Unitarios 2010**, el presupuesto **Bodega2** es considerado como el presupuesto activo, ya que fue el primer presupuesto abierto del primer catálogo de obras que se abrió en el sistema.





Al no tener otro presupuesto en ese mismo catálogo de obras se considera como **Maestro** al primer presupuesto del segundo **Catálogo de Obras** abierto.

